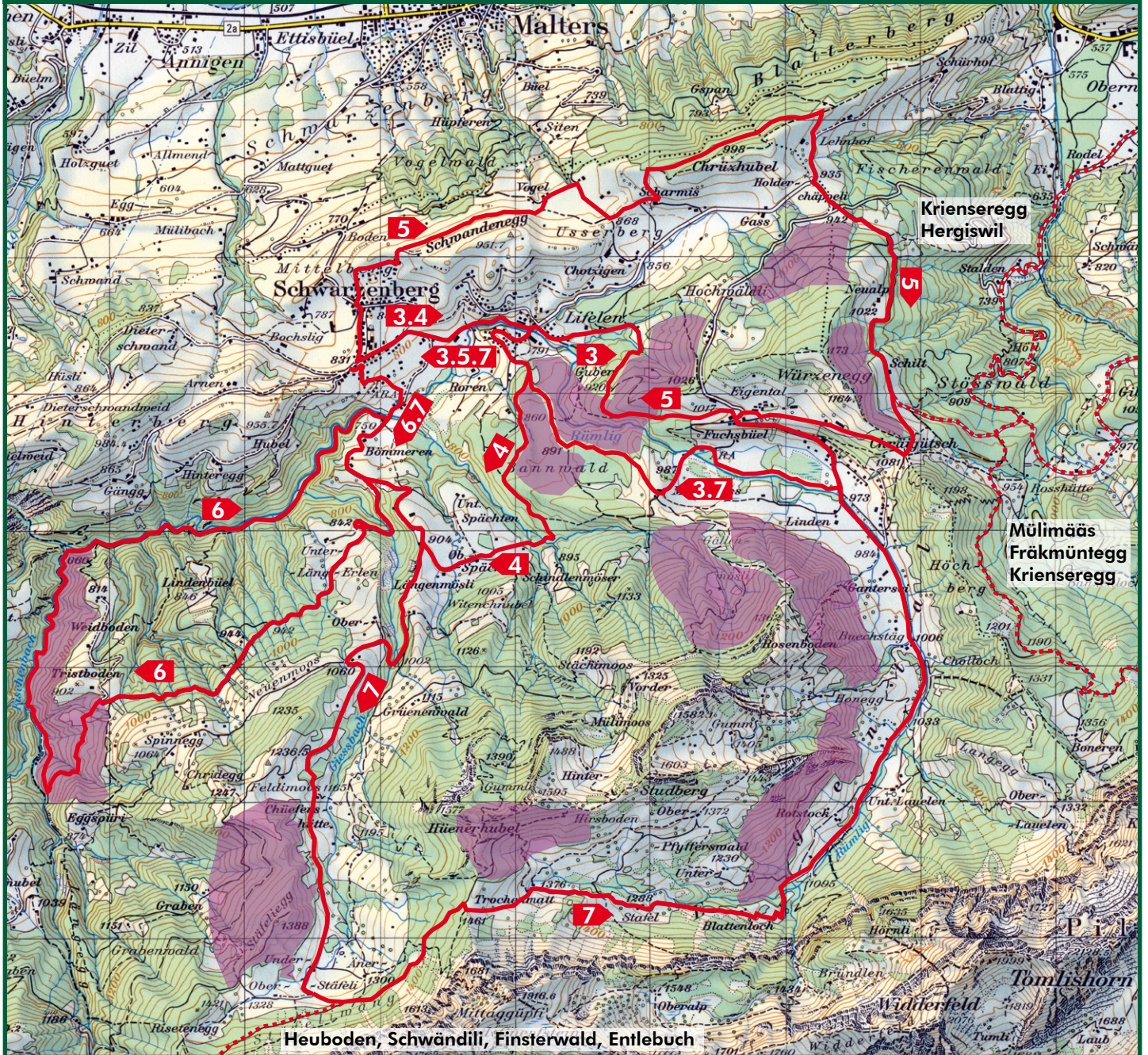


Mountainbike – Karte



Pro Eigenthal
Schwarzenberg



CSS

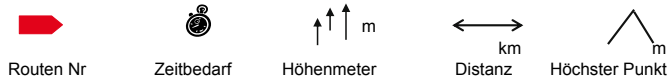
Versicherung



Clientis

EB Entlebucher Bank

Routenplaner



	Routen Nr	Zeitbedarf	Höhenmeter	Distanz	Höchster Punkt	Speziell	
Einfach / Mittel	Eigenthal	3	60	306	10.5	1'017	kühle Route mit viel Wald
	Über d Bäch	4	45	237	7.5	906	durch Wald, Weiden und über Bäche
Anspruchsvoll	Chrägütsch	5	75	352	13	1'081	top Aussicht ins Mittelland und nach Luzern
	Fischenbach	6	75	388	13	967	direkt am Bach mit Bademöglichkeiten
	Stäfeli	7	120	779	20.5	1'460	tolle Passroute, ein Muss für den echten Biker

Restaurationsbetriebe Schwarzenberg: Restaurant Rössli, Hotel Weisses Kreuz, Bildungszentrum Matt, Bauernhof Arnen, Stäfeli-Alpen
Eigenthal: Restaurant Eigenthalerhof, Hotel Hammer, Restaurant Unterlauelen, Lindenstübli (Nov-April)

Zum Kombinieren, Zubringer, Anschlussrouten

Luzern via Kriens - Obernau - Stalden - Schilt / Holderchäppeli - Route 5
Luzern via Kriens - Obernau - Blattig - Schürhof - Lehn - Holderchäppeli (steil) - Route 5
Luzern via Emmenbrücke - Emmenuferweg - Malters - Schwarzenberg
Entlebuch via Finsterwald - Riseten - Stäfeli - Route 7
Hergiswil via Krienseregg - Schilt - Route 5, Variante via Krienseregg - Mülimäs - Chrägütsch - Route 5

Kartenmaterial Luftbildwanderkarte Schwarzenberg / Eigenthal 1:20'000, Landkarte der Schweiz 5023, Entlebuch Pilatus-Engelberg 1:50'000

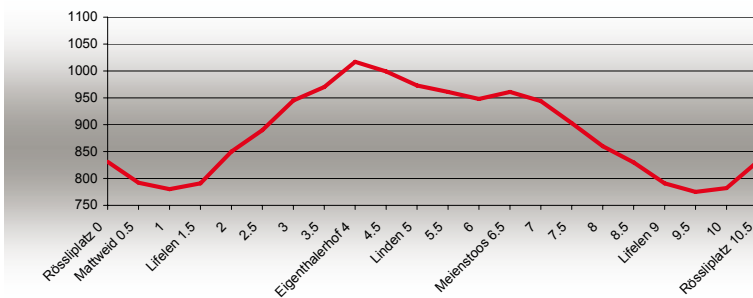
Fahrstil / Haftung Der Fahrstil ist dem Gelände und dem Können anzupassen. Eigenüberschätzung ist der häufigste Grund für Unfälle! Ein guter Biker nimmt Rücksicht auf Wanderer, Natur und Wild. Jede Haftung ist ausgeschlossen. Die Versicherung ist Sache des Bikers.

Wildruhezonen Das Wild braucht eine Zone (Wildruhezone) wo es ungestört leben kann. Im Winter lebt es hauptsächlich von den Fettreserven. Jede Störung führt zu Stress. Auch in den Vegetationsmonaten lebt es vorzugsweise in diesen Zonen. (Geburt und Aufzucht der Jungtiere, Futteraufnahme, Fettaufbau für Wintermonate, Ruhephasen usw.) Bitte gönnen Sie dem Wild seine Ruhe und verlassen Sie die vorgegebenen Routen nicht.

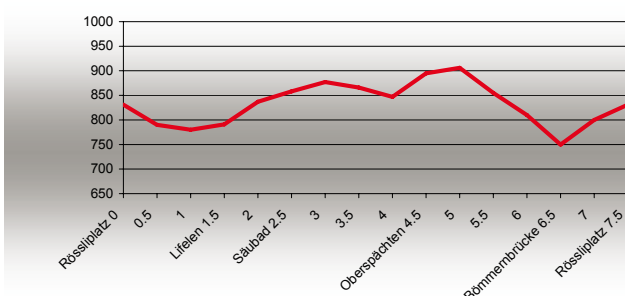


Herausgeber Verkehrsverein Schwarzenberg, 6103 Schwarzenberg, Telefon 041 499 60 52, www.schwarzenberg.org

Eigenthal	Distanz	10.5 km	Beschreibung	Schwarzenberg, Lifelen, Guberwald, Eigenthalerhof, Linden, Meienstoos, Lifelen, Schwarzenberg
	Maximum	1017 m	Verpflegung	Restaurationsbetriebe Schwarzenberg, Restaurationsbetriebe Eigenthal
60 Minuten	Minimum	775 m	Besonderes	Kühle Route mit viel Wald, Variante: Eigenthalerhof, Chrägütsch (sehr schöne Rundschau) Linden
Mittel	Höhenmeter	306 m		

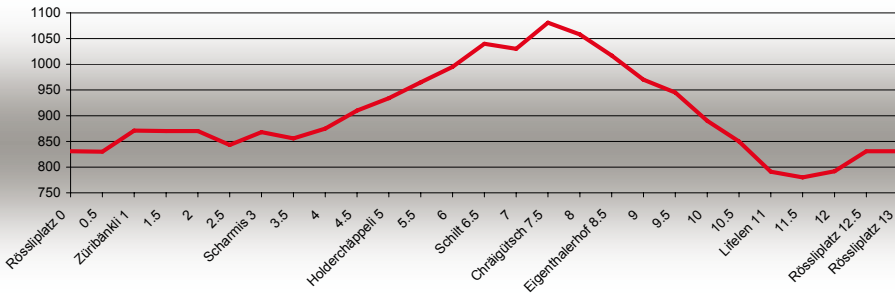


Über d Bäch	Distanz	7.5 km	Beschreibung	Identisch Wanderkarte Bikeroute 21: Rössliplatz, Lifelen, Säubad, Gieselbach, Oberspechten, Wassermoos, Bömmernbrücke, Heiterbüel, Rössliplatz
	Maximum	906 m	Verpflegung	Restaurationsbetriebe Schwarzenberg
45 Minuten	Minimum	750 m	Besonderes	Abwechslungsreiche Route durch Wald und Weiden, über Bäche, angenehm kühl
Mittel	Höhenmeter	237 m		



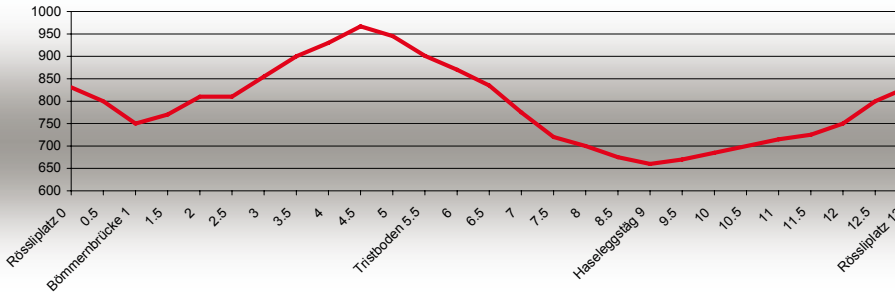
Chrägütsch

Distanz	13 km	Beschreibung	Rössliplatz, Züribänkli, Vogel, Scharmis, Lehn, Holderchäppeli, Neualp, Schilt, Chrägütsch, Eigenthalerhof, Guberwald, Lifelen, Schwarzenberg
Maximum	1081 m	Verpflegung	Restaurationsbetriebe Schwarzenberg, Restaurationsbetriebe Eigenthal
75 Minuten	Minimum	780 m	Besonderes
Anspruchsvoll	Höhenmeter	352 m	Aussichtspunkte Züribänkli, Chrägütsch; sehr schöner Spycher bei Scharmis



Fischenbach

Distanz	13 km	Beschreibung	Entspricht Biketour 20 gemäss Wanderkarte: Rössliplatz, Bömmerenbrücke, Tristboden, Fischenbach, Haseleggstäg, Heiterbühl, Bömmerenbrücke, Rössliplatz
Maximum	967 m	Verpflegung	Restaurationsbetriebe Schwarzenberg, Forellenspezialitäten in Langerlen (nur auf Vorbestellung)
75 Minuten	Minimum	660 m	Besonderes
Anspruchsvoll	Höhenmeter	388 m	Direkt am Rümli und Fischenbachen, zahlreiche Bademöglichkeiten, 50 m nicht fahrbar



Stäfeli

Distanz	20 km	Beschreibung	Schwarzenberg, Bömmerenbrücke, Gustihütte, Stäfeli, Trochenmattegg, Trochenmatt, Eigenthal, Meienstoss, Lifelen, Schwarzenberg
Maximum	1460 m	Verpflegung	Restaurationsbetriebe Schwarzenberg, Alpwirtschaft Stäfeli, Restaurationsbetriebe Eigenthal
120 Minuten	Minimum	750 m	Besonderes
Anspruchsvoll	Höhenmeter	730 m	Strasse Schwarzenberg - Stäfeli asphaltiert, Abfahrt Trochenmattegg - Trochenmatt über Wiese Feuchtgebiet, schöne, anspruchsvolle Passroute, ein Highlight für jeden Biker

